

ANIMATIONS NATURE

COLLÈGE



REJOIGNEZ-NOUS SUR
[LPO-ANJOU.ORG](https://lpo-anjou.org)

Agir pour
la biodiversité



Présentation

La LPO Anjou est une association loi 1901, créée en 1991, reconnue d'utilité publique et comme association de protection de la nature. Elle est reconnue comme association complémentaire de l'enseignement public agréée par le Ministère de l'Éducation Nationale de la jeunesse et des sports (convention avec le ministère au niveau national). C'est également une association d'éducation populaire agréée par le département du Maine-et-Loire. Elle fonde son action d'éducation à l'environnement sur un projet éducatif, décliné en projet pédagogique, consultable sur demande.

Prestations

La prestation comprend : la préparation (temps d'échange pour faire correspondre les objectifs de l'animation au projet de l'enseignant), les conseils, l'amortissement du matériel, le temps d'animation et l'évaluation.

Pour l'élaboration d'un projet spécifique, la LPO Anjou se réserve le droit de facturer le temps de préparation.

Tarifs pour les animations

- La demi-journée : 290€ pour une classe avec un animateur
- Journée : 570€ pour une classe avec un animateur
- Frais de déplacements en plus : 0,50 €/km

L'équipe d'animation

Angers

35 rue de la Barre
49000 Angers

Manon BACHELET

manon.bachelet@lpo.fr
Portable : 07 67 37 54 09
Fixe : 02 41 44 44 22



Saumur

Place des Récollets
Jardins des Plantes
49400 Saumur

Katia GEORGET

katia.georget@lpo.fr
Portable : 06 70 64 21 39
Fixe : 02 41 67 18 18



Adeline JOVANOVIC

adeline.jovanovic@lpo.fr
Portable : 06 45 72 16 08
Fixe : 02 41 44 44 22



Lisa JAMET

lisa.jamet@lpo.fr
Portable : 07 67 38 41 05
Fixe : 02 41 67 18 18

Membre du GRAINE Pays de la Loire

La LPO Anjou est également membre du GRAINE Pays de Loire (Groupe Régional Animations Informations Nature et Environnement) et signataire du référentiel régional de qualité de l'éducation à l'environnement vers un développement durable.

Le référentiel régional qualité est un outil d'évaluation créé par le GRAINE Pays de la Loire pour permettre aux acteurs du secteur d'améliorer et de valoriser leurs activités en matière d'éducation à l'environnement. Cette démarche d'amélioration continue pose un cadre qui structure le fonctionnement interne, les pratiques pédagogiques et organisationnelles des structures signataires.



SIGNATAIRE NIVEAU 1 •
RÉFÉRENTIEL QUALITÉ DE L'EEDD

Une démarche d'amélioration continue
animée par le GRAINE Pays de la Loire

EN SAVOIR PLUS



Le Référentiel de qualité

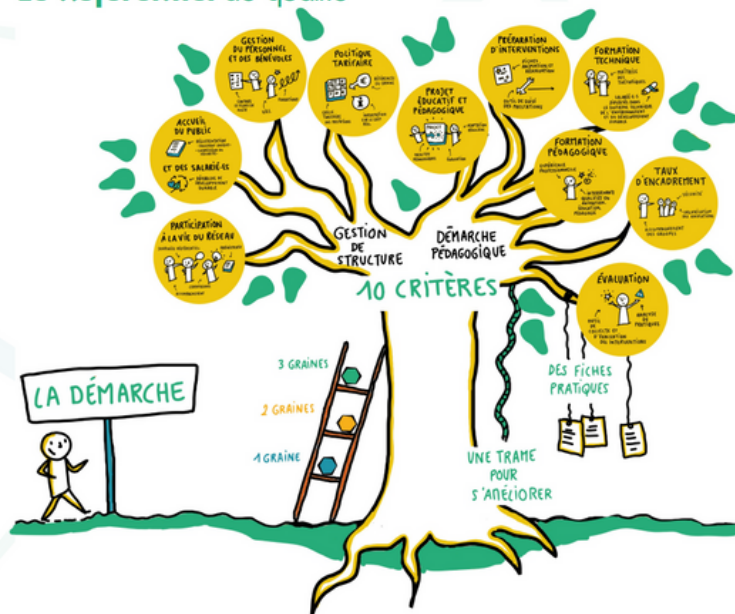


Tableau des programmes

La LPO Anjou intervient dans différents programmes éducatifs.

PROGRAMME	LOCALISATION	PAGE
AIRE TERRESTRE ÉDUCATIVE	Angers et Saumur	5
REFUGE LPO	Angers et Saumur	7
ITINÉRAIRE ÉDUCATIF	Dans tout le département	9
1 2 3 PROJETS	Dans tout le département	10



Aire Terrestre Éducative

© LPO Anjou

Que sont les Aires Terrestres Educatives (ATE) ?

Une Aire Terrestre Éducative est une zone terrestre de petite taille (parc urbain, friche, zone humide, forêt, rivière, etc...) qui devient le support d'un projet pédagogique de connaissance et de préservation de l'environnement pour des élèves du CM1 à la 3ème, accompagnés de leur enseignant et de leur référent (un acteur de la sphère de l'éducation à l'environnement). C'est l'occasion pour eux de découvrir leur territoire et ses acteurs dans le cadre d'un projet d'éducation à l'environnement durant lequel ils développent les compétences du programme scolaire. Les élèves se réunissent sous la forme d'un "conseil de la Terre" et prennent toutes les décisions concernant leur aire éducative. Ce projet éco-citoyen s'inscrit pleinement dans la dynamique de l'enseignement scolaire.

Objectifs

- Former les plus jeunes à l'éco-citoyenneté et au développement durable
- Reconnecter les élèves à la nature et à leur territoire
- Favoriser le dialogue entre les élèves et les acteurs de la nature

Le rôle de la LPO

- Accompagnement des classes pour 10 séances dans le projet

Contacts privilégiés : Katia Georget et Adeline Jovanovic

Partenaire



Retour d'expérience

"L'ATE est un projet hors-norme à plus d'un titre : il dure 3 ans, engage un travail collaboratif entre un enseignant(e) et un(e) référent(e) issu(e) d'une structure dédiée à l'éducation à l'environnement. Il faut donc être convaincu et volontaire!

En ce qui me concerne, le choix a été rapide puisqu'il me permettait :

- En tant que citoyen, de m'engager dans une démarche active de défense de la biodiversité en agissant sur le terrain et en sensibilisant mes élèves aux questions environnementales. C'est d'autant plus important à mes yeux que je travaille dans une école entourée de tours et de goudron.*
- En tant qu'enseignant, de mener un projet extrêmement riche : tous les domaines sont concernés, des sciences à l'EPS en passant bien sûr par les maths, le français ou l'art visuel. Les élèves développent leurs compétences dans le cadre d'un projet dont ils sont acteurs. C'est évidemment très motivant et valorisant pour eux. Les élèves sont des citoyens avec qui les adultes élaborent des actions.*

Les professeurs des écoles enseignent toutes les disciplines scolaires mais je ne suis pas un expert en matière de biodiversité. C'est pourquoi les ressources de l'OFB et le partenariat avec la LPO sont essentiels.

Cette année est la troisième et je suis toujours aussi convaincu et enthousiaste, ravi de voir mes élèves découvrir la beauté des choses simples comme un espace naturel préservé."

(Julien, enseignant en CM1-CM2)





© LPO Anjou

Refuge LPO

Pourquoi créer un Refuge LPO ?

Vous disposez d'un coin nature à valoriser, n'hésitez pas ! Créez un Refuge LPO et agissez pour la protection de la nature de proximité. Impliquez vos élèves pour leur permettre d'apprendre et de comprendre l'importance de la biodiversité afin de mieux la protéger.

Comment créer un Refuge LPO ?

- S'engager à respecter la charte des Refuges LPO
- Contacter la LPO Anjou
- Formaliser votre engagement par la signature d'une convention
- Régler 85€ pour recevoir le coffret Refuge LPO et être abonné à la lettre trimestrielle pour une durée de trois ans

Coffret Refuge LPO

- Un panneau « Mon établissement est un refuge »
- Un nichoir à mésanges à installer sans attendre
- 3 mini-guides techniques, sur les aménagements naturels au jardin, les oiseaux des jardins et comment interdire la chasse
- Un dossier pédagogique avec des activités à mener en classe toute l'année. Le jeu des jumelles proposant un apprentissage ludique de l'identification des oiseaux.
- Un calendrier pour agir en fonction des saisons

Contacts privilégiés : Adeline Jovanovic et Lisa Jamet





Refuge LPO

© LPO Anjou

Charte des Refuges LPO

En créant un "Refuge LPO", l'établissement est volontaire pour accueillir, protéger et favoriser la nature sur son site. Pour cela, il exclut la chasse et la pêche et s'engage à :

- 1. Créer des conditions propices à la vie du sol, de la faune et de la flore sauvage.*
- 2. Préserver son Refuge de toutes les pollutions.*
- 3. Réduire l'impact sur l'environnement.*

Accueillir la biodiversité à l'école : 1ère séance

- Découvrir et s'appropriier l'école et ses alentours (sortie terrain)
- Evaluer la biodiversité à l'école (création d'un jardin à l'aide d'une maquette interactive et chasse au trésor dans la cour d'école)
- Choisir et mettre en place des actions à mener à l'école en vue d'accueillir une biodiversité plus importante

Exemples d'actions à mener

- Fabrication de nichoirs
- Création d'une mare
- Plantation d'une haie
- Fabrication de gîtes à insectes
- Aménagement d'une pairie naturelle

Le reste des animations est en choix libre parmi la liste du tableau des animations (page 11) !



© LPO Anjou

Itinéraire Éducatif

Le programme pédagogique

Ce programme permet aux élèves de se sensibiliser à la préservation de la biodiversité en découvrant un Espace Naturel Sensible (ENS) proche de leur collège. Chaque classe sera accompagnée par une structure spécialiste pour mettre en place une ou plusieurs actions en faveur de la biodiversité dans son collège. Le programme se déroule en divers temps :

1. Projection du film "Sensible, au cœur des espaces naturels de l'Anjou" suivie d'un échange
2. Découverte de la biodiversité au collège et choix du projet à réaliser par les élèves
3. Visite d'un ENS
4. Mise en place des actions au sein du collège et valorisation du travail réalisé dans l'établissement

Objectifs

- Sensibiliser les élèves à l'importance de la préservation de l'environnement et de la protection des ressources naturelles
- Faire des élèves des acteurs et des ambassadeurs de la biodiversité au sein de leur établissement et dans la vie quotidienne
- Créer une collaboration et une dynamique autour d'un projet pluridisciplinaire

Le rôle de la LPO

- Fait partie des structures spécialistes qui accompagnent des classes dans le projet

Plus de renseignements sur le [site du département](#)

Contact privilégié : Lisa Jamet

Partenaires





1, 2, 3, projets

© MARCHADOUR Benoit

Appel à projet

Chaque année, le département valorise 10 initiatives proposées par les collégiens pour améliorer le quotidien dans leur établissement scolaire. Il est fait appel à l'inventivité, l'imagination, l'engagement, la mobilisation et la modernité pour proposer à leur établissement et au département des actions en faveur de l'environnement. Cet appel à projet permet aux collégiens de s'engager encore plus fort pour la nature. Le concours est ouvert à tous les collégiens des 92 collèges publics ou privés du Maine-et-Loire.

Thème de l'année : le défi écologique actuel

Plus de renseignements et candidature sur le site du département

Partenaire



Tableau des thématiques

Il s'agit d'une liste non exhaustive. Nous pouvons vous proposer des animations "à la carte" sur les sites et les thèmes de votre choix. Toutes les animations ne sont pas réalisables par les deux antennes de notre association.

Une séance d'animation dure entre 2h et 2h30.

<i>THEME</i>	<i>ANIMATIONS</i>	<i>LOCALISATION</i>	<i>PAGE</i>
Oiseaux	Oiseaux des jardins	Angers et Saumur	17
	Oiseaux d'eau	Angers et Saumur	17
	Chouettes et hiboux	Saumur	18
	Oiseaux de la Loire	Saumur	18
Mammifères	Chauves-souris	Angers et Saumur	19
Petites bêtes	Faune aquatique	Angers et Saumur	20
Milieux	Faune du sol	Angers et Saumur	22
	Agriculture et biodiversité	Saumur	22
Changement climatique	Voyage dans le futur	Saumur	24
Amusons nous !	Rallye nature	Angers et Saumur	25
	Course d'orientation	Angers	25



© SINEUX Lilian

Oiseaux

Oiseaux des jardins 🕒 1 séance 📍 École, parc, milieu naturel

- Identifier les oiseaux des jardins
- Observer avec une paire de jumelles par enfant et longue-vue
- Connaître les parties de l'oiseau permettant l'identification
- Découvrir les adaptations morphologiques des oiseaux en fonction de leur régime alimentaire

Oiseaux d'eau 🕒 1 séance

📍 Loire, BVA, Lac de Maine, Etang St-Nicolas, Les Monteaux

- Identifier au moins deux oiseaux d'eau
- Connaître les parties de l'oiseau permettant l'identification
- Découvrir les adaptations morphologiques des oiseaux en fonction de leur régime alimentaire

Chouettes et hiboux 🕒 2 séances

- Découvrir les caractéristiques des rapaces nocturnes
- Connaître leur mode de vie : habitat, régime alimentaire, chant
- Découvrir les espèces présentes dans notre environnement
- Disséquer une pelote de réjection


Oiseaux de la Loire 🕒 1 séance

- Découvrir les oiseaux de Loire : sternes, mouettes, hérons, etc.
- Apprendre à les identifier en fonction de critères spécifiques
- Utiliser des jumelles et observer dans une longue-vue
- Découvrir leur mode de vie : reproduction, régime alimentaire, migration, dangers et menaces, mesures de protection

Mammifères

© PREAU Louis-Marie


Chauves-souris


 1 ou 4 séances

- Découvrir le mode de vie des chauves-souris
- Connaître les caractéristiques des mammifères
- Découvrir les espèces présentes en Anjou
- Comprendre les menaces qui pèsent sur les chauves-souris et les moyens de les protéger

Petites bêtes

Faune aquatique

 1 séance

 Mare, lac, étang, rivière

- Savoir observer et écouter la vie autour de la mare
- Connaître les caractéristiques des insectes
- Réaliser un dessin d'observation
- Appréhender la biodiversité de la mare et la biologie de quelques espèces



Agricole

© BONNIN Jean-Louis

Agriculture et biodiversité

🕒 2 séances

📍 1/2 journée à la ferme et 1/2 en classe

- Découvrir la biodiversité au sein d'une ferme
- Apprendre à consommer autrement
- Réfléchir à un mode de production durable
- Connaître le fonctionnement d'une ferme idéale
- Rencontrer et échanger avec un acteur du monde agricole

Forêt

Faune du sol

🕒 2 séances 📍 Forêt, bois, parc

- Découvrir les caractéristiques des insectes, des myriapodes et des arachnides
- Comprendre le rôle des petites bêtes dans le cycle de la matière
- Développer son sens de l'observation en réalisant un dessin d'observation



Changement climatique

Biodiv 2050



4 séances



Autour de l'école

Le projet se déroule en 4 étapes : les deux premières sont axées sur le paysage et la biodiversité de proximité. Les deux dernières séances sont orientées vers une prospective en 2050. Les élèves découvrent comment le paysage a évolué, comment la biodiversité est impactée mais également notre mode de vie.

Le projet est avant tout un projet optimiste. L'idée générale est de donner des clefs pour comprendre ce qui va changer et des pistes pour atténuer et le changement climatique.

Objectifs


- Découvrir les modifications liées au changement climatique
- Connaître les composantes du paysage
- Repérer les différents éléments liés aux activités humaines
- Prendre conscience qu'à chaque milieu correspond un cortège d'espèces
- Comprendre que chaque maillon de la chaîne a son importance
- Prendre conscience que le changement climatique modifie notre environnement
- Comprendre que le changement climatique va entraîner la disparition de certaines espèces de notre territoire
- Adopter un geste éco citoyen



Amusons-nous !


Vos élèves devront unir leur force et coopérer pour résoudre des énigmes qui leur permettront de découvrir la biodiversité d'un site naturel. Seront-ils à la hauteur du défi ?

Rallye nature 1 séance

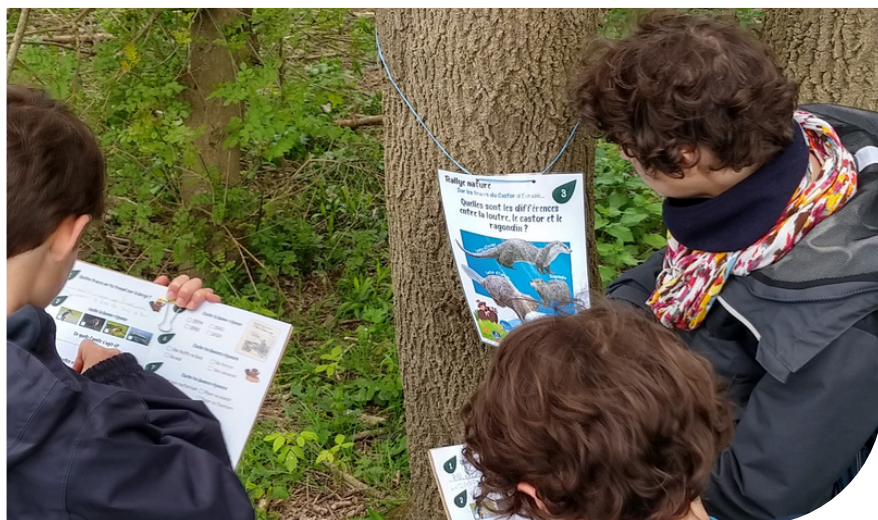
 Sites concernés : hippodrome de Verrie, Bois du Petit Souper, bord du Thouet, l'Isle Briand, Parc de la Deniserie, Le Fresne, Vallée de l'Oudon, RNR Pont Barré, RNR Joreau, Lac de Maine

- Découvrir la biodiversité du site (faune et flore) et du paysage : au travers d'un rallye nature en une dizaine d'étapes
- Résoudre des énigmes

Course d'orientation 2 séances Etang Saint Nicolas - Angers

 Uniquement pour les classes qui font leurs séances d'EPS à l'Etang Saint Nicolas.

- Découvrir la biodiversité (faune et flore) et le paysage d'un Espace Naturel Sensible
- Découvrir les menaces et l'impact de l'humain sur la biodiversité
- Réaliser une course d'orientation en ayant le moins d'impact possible sur la biodiversité





Agir pour la biodiversité

Etre en contact avec la LPO Anjou

LPO Anjou

35 rue de la Barre 49000 Angers
Tel 02 41 44 44 22
anjou.accueil@lpo.fr
<https://lpo-anjou.org/>

