

Un site exceptionnellement... sensible

Naturellement, les Outardes canepetières et autres richesses rares et remarquables de la ZPS de Méron attirent de nombreux visiteurs chaque année. Ornithologues, entomologistes, ou botanistes, chacun y trouve des trésors qui nourrissent la passion naturaliste.

Toutefois, les activités humaines étant déjà très présentes sur le site, l'afflux d'observateurs peut rapidement devenir un dérangement non négligeable pour les espèces menacées de la Champagne.

Le site étant notamment l'un des derniers refuges où l'Outarde peut encore se reproduire avec un minimum de quiétude, il est important que chacun veille à adapter son comportement en gardant en tête l'effet des impacts cumulés.



L'Outarde : quelques dates clés pour mieux comprendre

Les outardes reviennent de leur migration à la **mi-mars**, elles forment alors des petits groupes circulant sur les différents secteurs de la ZPS, le temps de reprendre des forces et de choisir leur parcelle de nidification.

La période principale de ponte s'étend du **début de mois de mai jusqu'à la fin juillet**. C'est le moment le plus sensible pour l'espèce. S'il est facile de voir les mâles, les femelles sont très discrètes et peuvent en réalité nicher en bordure de parcelle sans que l'on s'en aperçoive. Le dérangement d'une couveuse est alors très risqué car les œufs ou jeunes poussins sont particulièrement **vulnérables à la chaleur, aux intempéries et aux prédateurs**.

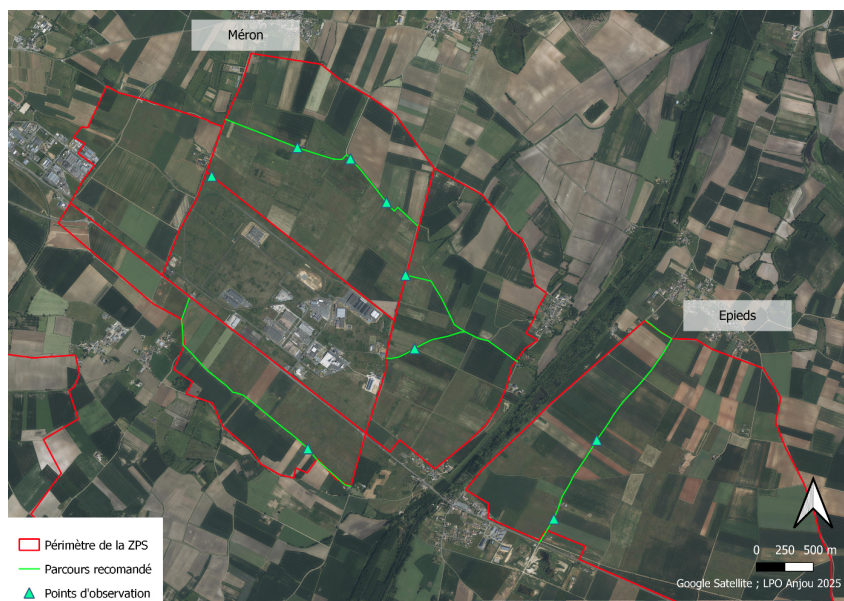
Après une phase d'élevage des jeunes, les outardes se regroupent en rassemblements postnuptiaux, facilement observables **entre septembre et début novembre**.

Recommandations

Visiter avec la LPO : La LPO Anjou réalise chaque année **des suivis et animations grand public**, en période de reproduction et de rassemblement. Ces événements sont ouverts à tous et permettent de limiter le dérangement à quelques dates ciblées.

Visiter en autonomie :

- ✓ Privilégier les **périodes moins sensibles**, entre fin-juillet et fin avril, idéalement à l'automne ;
- ✓ Éviter le cœur des zones à outardes en suivant les **cheminements proposés** ci-dessous. Les oiseaux sont bien sûr présents et facilement observables depuis les chemins recommandés ;
- ✓ Adopter des **comportements prudents** en limitant le temps d'observation et la proximité avec les



individus et en restant attentif à la présence de femelles et aux signes d'inquiétude ;

✓ Privilégier les **déplacements et observations en voiture**, les oiseaux y sont moins sensibles qu'à la silhouette humaine.

Nous rappelons également que l'entrée dans les parcelles et la circulation sur le chemin du Touraga sont interdits.