

M U N I C I P A L E S 2 0 2 6

NATURE CHERCHE MAIRE



FICHE ACTION CITOYENNE

L'AGRICULTURE DURABLE

Agir pour
la biodiversité



lpo.fr

LES CHIFFRES CLÉS QUI DONNENT ENVIE D'AGIR EN FRANCE



**L'intensification
des pratiques agricoles
a réduit des réservoirs
de biodiversité**

- 546 000 ha
de landes entre 1982 et 2019
- 70 % de haies bocagères
depuis 1950
- 11 % de prairies depuis 1990



**Avec des conséquences
sur la faune et la flore**

- 36 % des populations
d'oiseaux spécialistes
des milieux agricoles
entre 1989 et 2021



**Générant des
impacts négatifs du
système alimentaire**

19 milliards d'euros :
c'est le coût des impacts
négatifs (santé, environnement,
sociaux) du système alimentaire
en France en 2021

**MAIS des agriculteurs
(ré)agissent**

**60 000 exploitations
agricoles** engagées dans
une démarche de production
biologique (au 1^{er} janvier 2023)
et 93 % des agriculteurs
prêts à engager ou accélérer
la transition de leur ferme

Sources : INSEE Transformations de l'agriculture et des consommations alimentaires 2024 / Etude L'injuste prix de notre alimentation - La Fédération Française des Diabétiques, le Secours Catholique, les CIVAM et Solidarités Paysans 2024 / Etude Pestiriv ANSES et Santé Publique France 2025 / Grande Consultation des Agriculteurs SHIFT Project 2024.

POURQUOI SOUTENIR L'AGRICULTURE DURABLE SUR LES TERRITOIRES ?

1

Pour protéger la santé des personnes,

des agriculteurs en premier lieu, premières victimes des pesticides, mais aussi des habitants / riverains.

2

Pour préserver la biodiversité :

les bénéfices pour la biodiversité sont directement visibles dans les champs puisqu'on dénombre 23 % d'espèces en plus sur les parcelles en bio et 32 % d'individus en plus.

3

Pour avoir une meilleure résilience

face aux changements climatiques et à leurs conséquences :

sols plus résilients, émissions de gaz à effets de serre plus basses.

4

Pour protéger la qualité de l'eau et des sols

5

Pour éviter des dépenses à la société :

impacts santé, sociaux, environnement, eau.

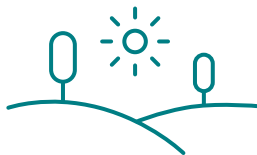
6

Pour dynamiser le tissu économique local :

les fermes bio génèrent plus de 200 000 emplois dans les territoires avec des produits de qualité.

1.

Que peuvent faire les élus locaux en faveur d'une agriculture durable ?



Le maire gère le **Plan Local d'Urbanisme** et donc la préservation de zones agricoles : il peut encourager, voire décider de la création de « **ceintures maraîchères** ».



Le maire peut mettre à disposition du foncier ou faciliter l'**accession au foncier pour les agriculteurs**.



Le maire peut soutenir les **circuits courts** : marchés de producteurs locaux / bancs bio dans les marchés / AMAP / magasin de producteurs / casiers de distribution.



La commune peut inciter à l'utilisation de produits frais, locaux et sains – notamment issus de l'**agriculture biologique et paysanne**, dans la **restauration collective** (cantines des établissements scolaires, restauration dans les EHPAD), mais également en optant pour la gestion directe des cuisines.

2. Les propositions phares de la LPO aux élus locaux sur l'agriculture



Promouvoir une alimentation locale et durable, en assurant au minimum 20 % d'aliments issus de l'agriculture biologique dans les cantines scolaires ou lors des festivités communales, et favoriser les circuits courts (AMAP, magasins de producteurs locaux).



Limiter la consommation en favorisant le stockage de l'eau de pluie via des récupérateurs dans les espaces communaux et chez les habitants et renforcer les milieux aquatiques en créant un réseau de mares.

3. Quels outils et aide apporter aux élus locaux sur le sujet



Montrez que les actions fonctionnent, en lui remettant, partageant, le guide de la LPO :

Pour la nature au cœur des territoires. Des témoignages d'élus qui prouvent que c'est possible ! Partagez-lui les **10 Actions pour un mandat utile à la biodiversité** proposées par la LPO, un bon début !



Matérialisez le projet et rendez le réel : testez votre territoire sur Parcel !

Développée par le Basic, Terre de Liens et la FNAB, **Parcel** permet de calculer les surfaces nécessaires pour relocaliser notre alimentation, envisager une transition vers l'agriculture biologique, ou transformer notre régime alimentaire, le tout en évaluant les impacts de ces choix sur l'emploi agricole, le climat, l'eau et la biodiversité.

4. Quelles actions mener auprès des habitants de votre territoire ?



► ORGANISEZ UN CINÉ-DÉBAT

Appuyez-vous sur notre [fiche pratique](#) pour l'organiser !

Quelques idées de films :

- Transmettre / [Documentaire](#) / 2024 / Réalisé par Jérôme Zindy
- La Ferme des Bertand / [Documentaire](#) / 2024 / Réalisé par Gilles Perret
- Une série : « Déter », 2023, [Francetv Slash](#)



► ORGANISEZ UN MARCHÉ DE PRODUCTEURS LOCAUX

Appuyez-vous sur notre [fiche pratique](#) pour l'organiser !

Objectif ? Donner à voir les expériences d'agriculture paysanne réussies proche de vous et de vos voisins.



► ORGANISEZ UNE VISITE DE FERME

Appuyez-vous sur notre [fiche pratique](#) pour l'organiser !

Objectif ? Donner à voir les expériences d'agriculture paysanne réussies proches de chez vous et vos de vos voisins.



► RAPPROCHEZ-VOUS DE VOTRE LPO LOCALE POUR ORGANISER OU PARTICIPER !

Car participer, s'informer, rencontrer.... C'est déjà agir !
La LPO la plus proche de chez vous vous attend sur ce [lien](#).

5. Quelles actions mener sur le plan national ?



Rendez-vous pour la SPAP !

La Semaine pour les Alternatives aux Pesticides du 20 au 30 mars 2026, partout en France !

<https://www.semaine-sans-pesticides.fr/>



Communiquez : partagez cette fiche action sur vos réseaux sociaux avec les hashtags #LaNatureEnCampagne Partagez les propositions de la LPO sur la page web [« La Nature en Campagne »](#)



Les campagnes des partenaires de la LPO sur cette thématique méritent le coup d'œil et le partage, le soutien :

- Terre de Liens,
- La FNAB,
- Générations Futures

ENVIE D'AGIR SUR D'AUTRES THÉMATIQUES CLÉS ?
La LPO vous propose d'autres fiches « action » :

L'AMÉNAGEMENT DU TERRITOIRE

FAIRE FACE AUX CHANGEMENTS CLIMATIQUES

L'ÉDUCATION À L'ENVIRONNEMENT

**Agir pour
la biodiversité**

