

AVIS DE RECHERCHE DE L'ŒDICNÈME CRIARD

Participez au développement du Programme National en Anjou en transmettant un maximum de données !



Œdicnème criard © Alexis Genuy



Agir pour
la biodiversité

Une espèce en déclin

L'Œdicnème criard (*Burhinus oedicnemus*) est une espèce à forte valeur patrimoniale, emblématique des paysages agricoles français. Nichant au sol dans les milieux de plaine, ses nichées sont, entre autres, particulièrement vulnérables aux travaux agricoles.

De récentes études montrent un **déclin conséquent** des effectifs à l'échelle locale et suggèrent que les paramètres démographiques et reproducteurs de l'espèce sont fortement impactés par les modifications du système agricole (Gaget et al. 2018).

Une mobilisation nationale

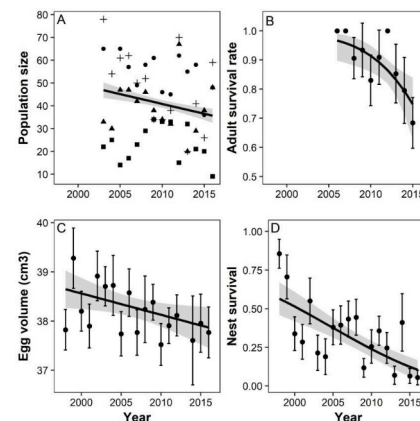
Accueillant **25% de la population européenne**, la France se voit attribuée une grande responsabilité pour la conservation de l'espèce. Malgré le caractère alarmant de ces résultats et leur cohérence vis à vis du déclin des oiseaux des milieux agricoles, les paramètres démographiques de l'Œdicnème criard restent largement inconnus, un frein majeur pour sa conservation.

C'est pourquoi le Projet National se propose de coordonner une **campagne de suivis standardisés** à large échelle tout en assurant la mise en œuvre de mesures de protection des nichées.

Une déclinaison Angevine

Depuis 2023, la LPO Anjou assure la déclinaison du programme dans le Maine-et-Loire, qui accueille 10% de la population nationale. Les premières actions de suivis et de protection des nichées sont mises en œuvre dans le Saumurois afin d'améliorer la **connaissance sur la dynamique locale et les possibilités de conservation**.

Parallèlement, les données de la base Faune-Pays de la Loire sont analysées pour évaluer la répartition de l'espèce à l'échelle du département.



Tendances évolutives des paramètres démographiques de l'Œdicnème criard sur la Zone Atelier (Gaget et al.)

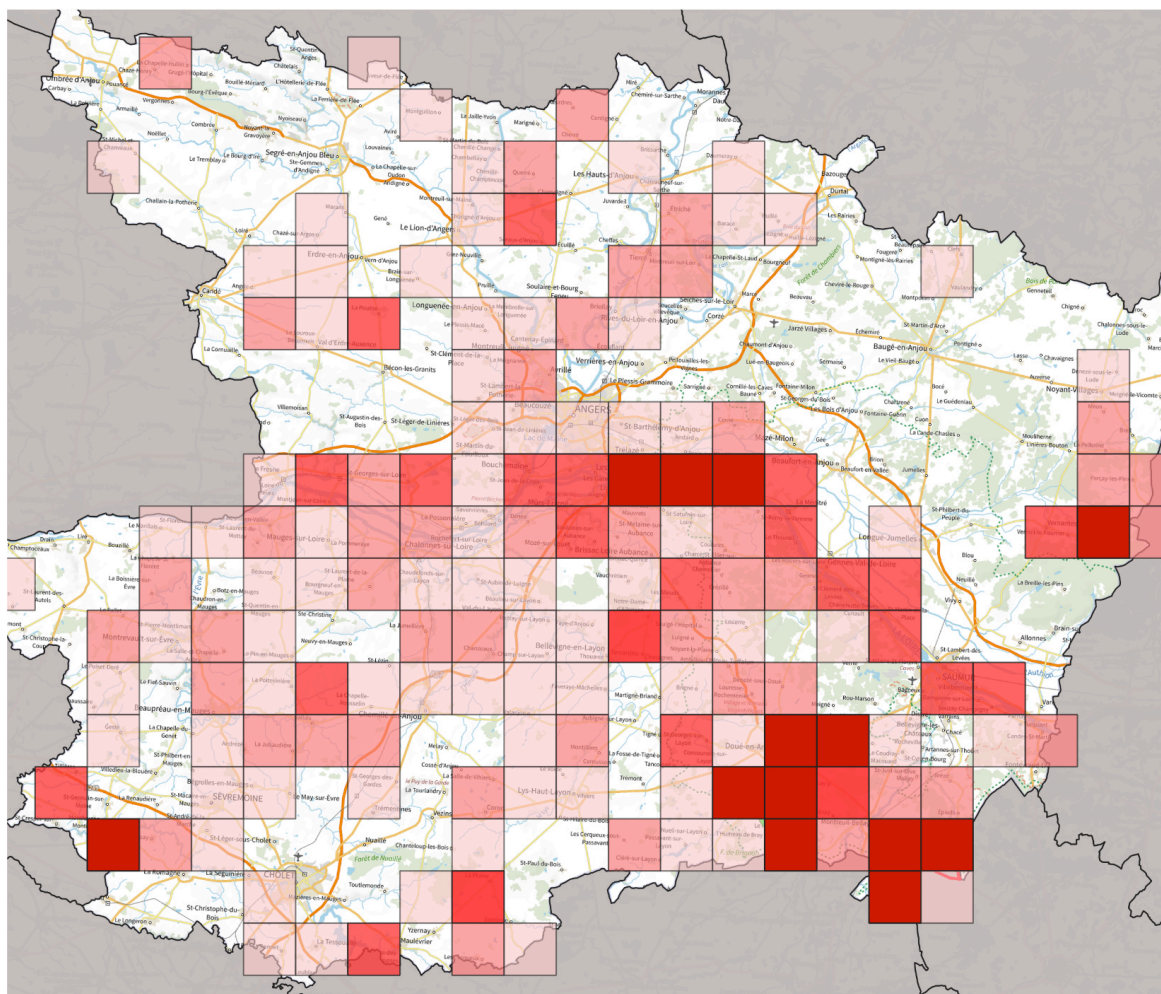


Nous invitons tous les naturalistes à rechercher les Œdicnèmes et à saisir leurs données avec un maximum de détails !

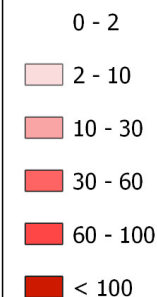
- Dès le mois d'avril et jusqu'à mi-juillet
- Prospector les terres nues, prairies sèches, friches, gravières...
- Moins précis mais plus facile : les points d'écoute crépusculaires
- Maximiser les détails (codes atlas, données O, conditions d'observation, nature du couvert...)
- Attention espèce discrète : donnée O réservée aux parcelles finement scannées à la longue-vue



Pression d'observation pour les oedicnèmes en Maine-et-Loire



Nombre de données du 1er avril 2022 au 1er avril 2025 :



0 10 20 km

Source : Geoportail Public
Production : LPO Anjou 2024

Contact : Axelle Denis - 06.44.90.53.99 - axelle.denis@lpo.fr

Pour aller plus loin

- [Programme National de suivi de l'Oedicnème criard](#)
- [Stone-curlew decline in intensive farmlands, Gaget et al., 2018](#)
- [L'Oedicnème criard sur oiseaux.net](#)